

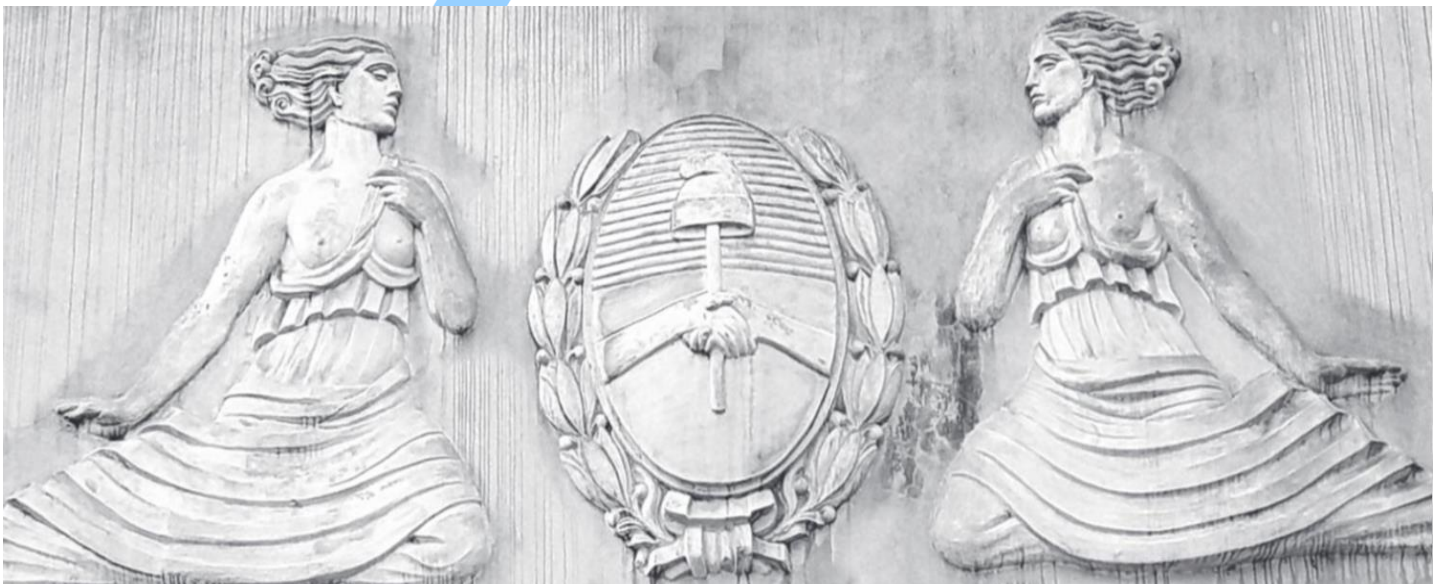


CORTE SUPREMA DE JUSTICIA
PODER JUDICIAL DE TUCUMÁN



DIRECCIÓN DE ESTADÍSTICAS
OFICINA DE GESTIÓN JUDICIAL

**INFORME COMPARATIVO INTERANUAL
ACTIVIDAD JURISDICCIONAL NO PENAL
Febrero a diciembre de los años
2019 – 2020 – 2021 – 2022
PODER JUDICIAL DE TUCUMÁN**





INTRODUCCIÓN

El presente informe responde al pedido de la Excma. Corte Suprema de Justicia de la Provincia sobre estadísticas comparativas interanuales de los meses de febrero a diciembre de los años 2019, 2020, 2021 y 2022, considerando algunos de los principales indicadores observables.

La información a la que se tiene acceso desde la Dirección de Estadísticas, es la reflejada en el sistema SAE, la que fue cargada por operadores de las oficinas involucradas.

Las fuentes utilizadas para la obtención de la información fueron: 1) Los informes cuatrimestrales -conforme acordada nº 784/15- del primer, segundo y tercer cuatrimestre de 2019, respecto del indicador cantidad de sentencias dictadas durante los meses de febrero a diciembre de 2019; 2) el informe cuatrimestral -conforme acordada nº 784/15- del primer cuatrimestre de 2020, respecto del indicador cantidad de sentencias dictadas durante los meses de febrero a abril de 2020 en el fuero de Cobros y Apremios; 3) el *backup* del sistema SAE del día 01/07/22 con datos actualizados al 30/06/22, en relación a las sentencias dictadas en los meses de febrero a diciembre de 2020 (excepto del primer cuatrimestre del fuero de Cobros y Apremios), febrero a diciembre de 2021 y febrero a junio de 2022; y para los demás indicadores trabajados para los cuatro períodos anuales señalados.

METODOLOGÍA DE ANÁLISIS Y PROCESAMIENTO

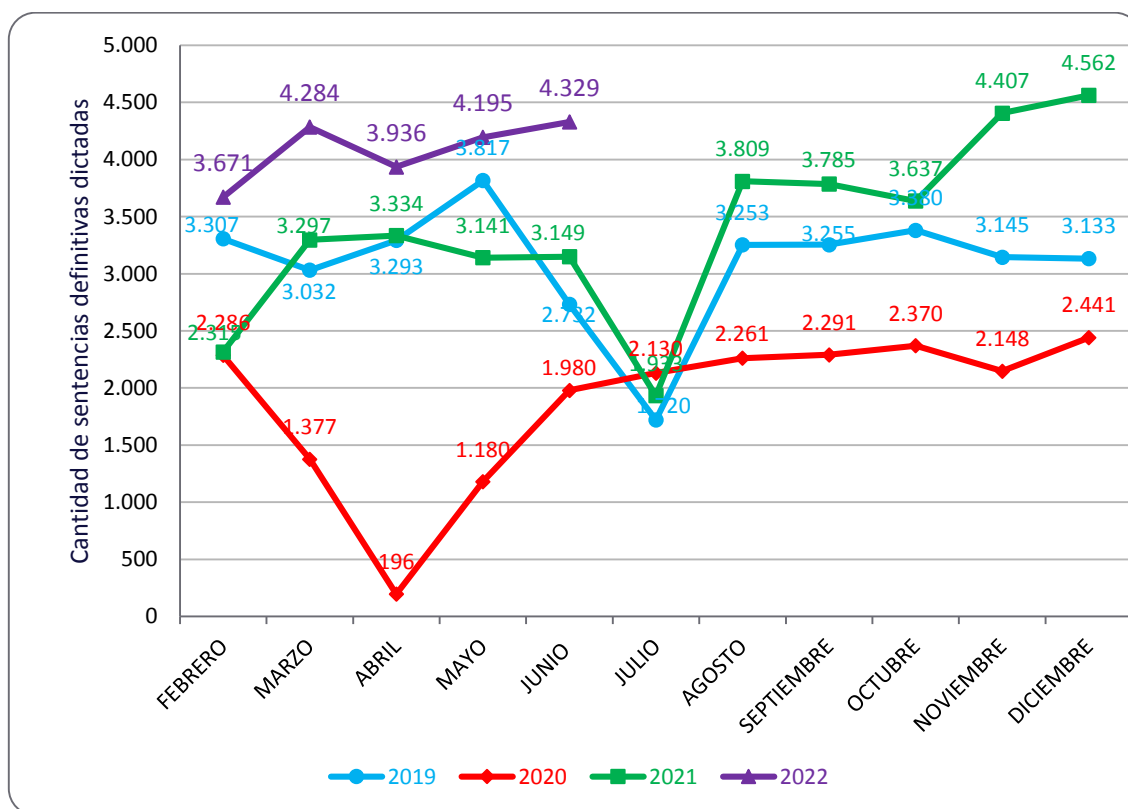
La información provista en este informe refleja los siguientes indicadores referidos a la actividad jurisdiccional de los fueros no penales, de todas las instancias del Poder Judicial de Tucumán, en los períodos señalados:

- A) Cantidad de sentencias dictadas:** comprende las sentencias definitivas e interlocutorias firmadas en todas las unidades del Poder Judicial.
- B) Cantidad de actuaciones firmadas:** se cuentan todos los movimientos de decretos, sentencias, notas o informes actuariales, actas, cédulas, oficios, mandamientos, edictos, escritos y otras diligencias, en estado firmado en las unidades jurisdiccionales del Poder Judicial.
- C) Cantidad de causas ingresadas:** Muestra la cantidad de expedientes que ingresaron por primera vez al Poder Judicial de Tucumán.

D) Cantidad de presentaciones ingresadas: Se cuenta la cantidad de escritos ingresados -años 2019, 2020, 2021 y 2022-, y los escritos ingresados web -años 2020, 2021 y 2022-, en las distintas unidades jurisdiccionales del Poder Judicial.

RESULTADOS

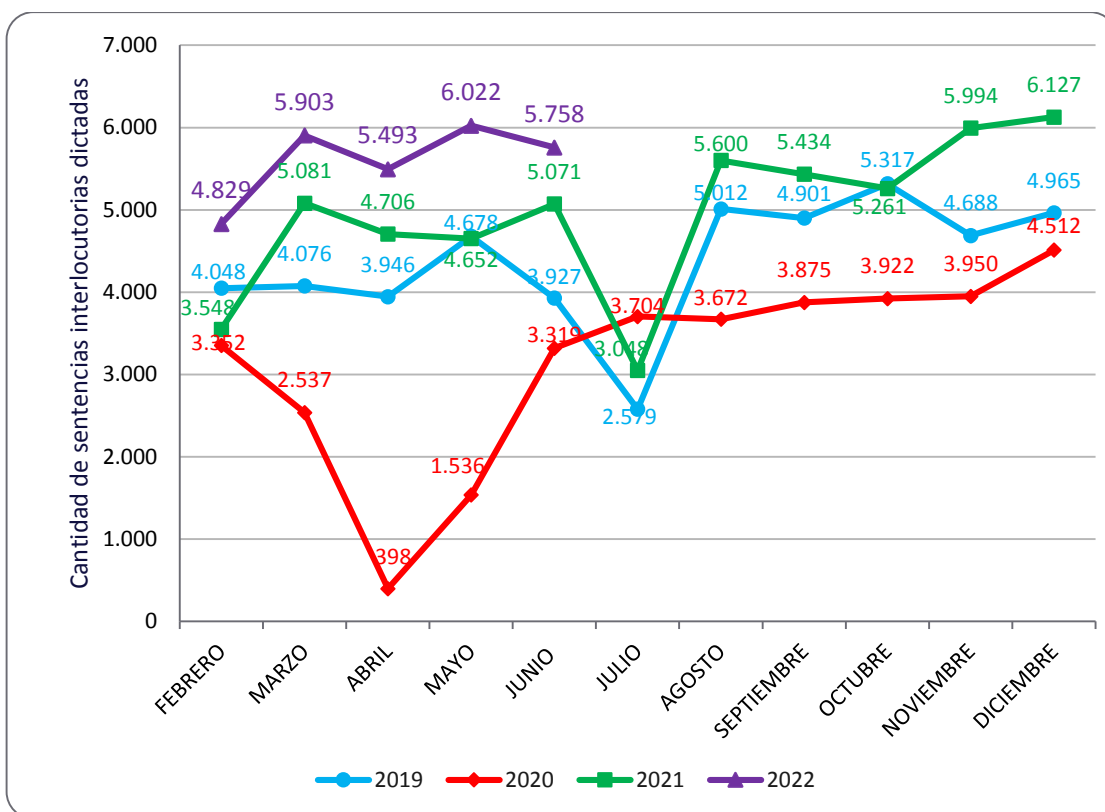
GRÁFICO 1.- Cantidad mensual de sentencias definitivas dictadas en unidades jurisdiccionales no penales del Poder Judicial de la provincia de Tucumán en los meses de febrero a diciembre de los años 2019, 2020, 2021 y 2022.*



(*) Los datos históricos pueden variar con respecto a informes anteriores por migraciones de expedientes de Lex Doctor al sistema SAE, o por haber sentencias que fueron firmadas fuera del horario de la realización del backup diario del último día del último mes.

Total de sentencias definitivas dictadas entre febrero y junio	Año 2019	Año 2020	Año 2021	Año 2022
	16.181	7.019	15.236	20.415

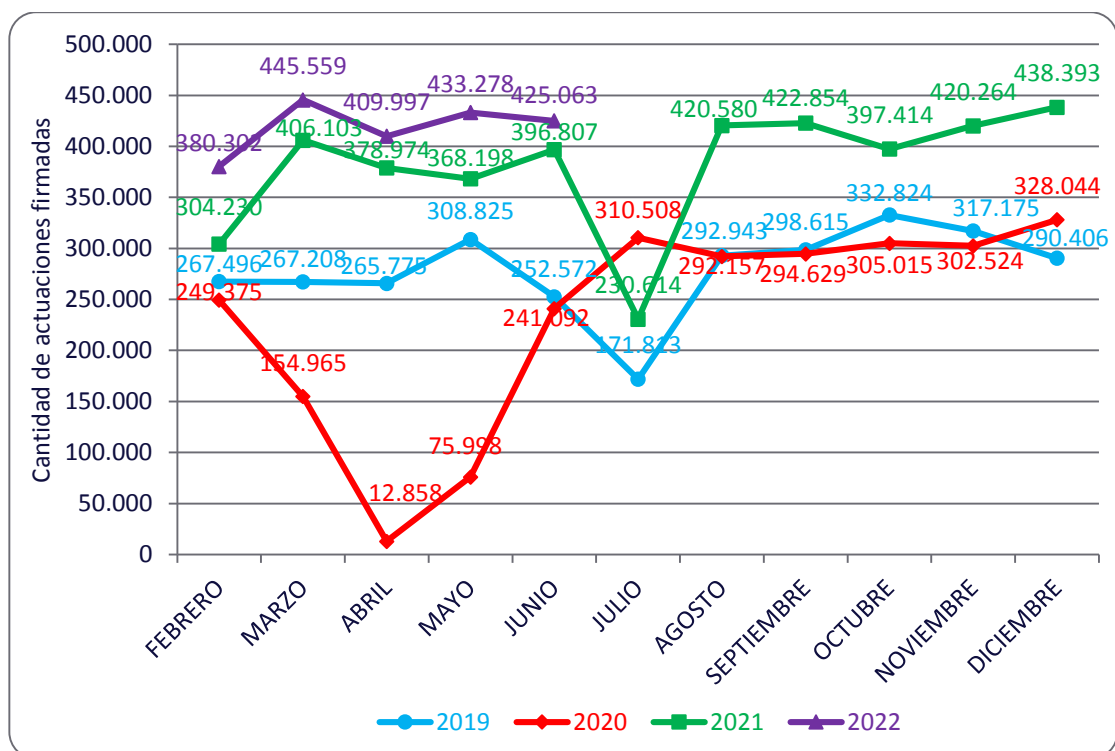
GRÁFICO 2.- Cantidad mensual de sentencias interlocutorias dictadas en unidades jurisdiccionales no penales del Poder Judicial de la provincia de Tucumán en los meses de febrero a diciembre de los años 2019, 2020, 2021 y 2022.*



(*) Los datos históricos pueden variar con respecto a informes anteriores por migraciones de expedientes de Lex Doctor al sistema SAE, o por haber sentencias que fueron firmadas fuera del horario de la realización del backup diario del último día del último mes.

Total de sentencias interlocutorias dictadas entre febrero y junio	Año 2019	Año 2020	Año 2021	Año 2022
	20.675	11.142	23.058	28.005

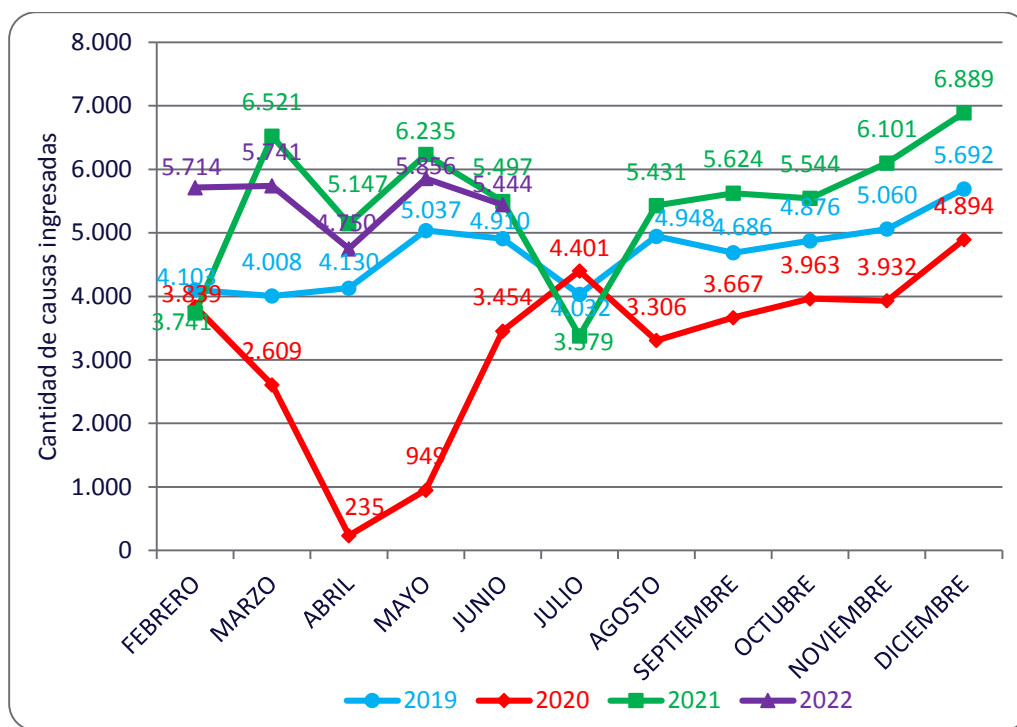
GRÁFICO 3.- Cantidad mensual de actuaciones firmadas en unidades jurisdiccionales no penales del Poder Judicial de la provincia de Tucumán en los meses de febrero a diciembre de los años 2019, 2020, 2021 y 2022.*



(*) Los datos históricos pueden variar con respecto a informes anteriores por migraciones de expedientes de Lex Doctor al sistema SAE, o por haber actuaciones que fueron firmadas fuera del horario de la realización del backup diario del último día del último mes.

Total de actuaciones firmadas entre febrero y junio	Año 2019	Año 2020	Año 2021	Año 2022
	1.361.876	734.288	1.854.312	2.094.199

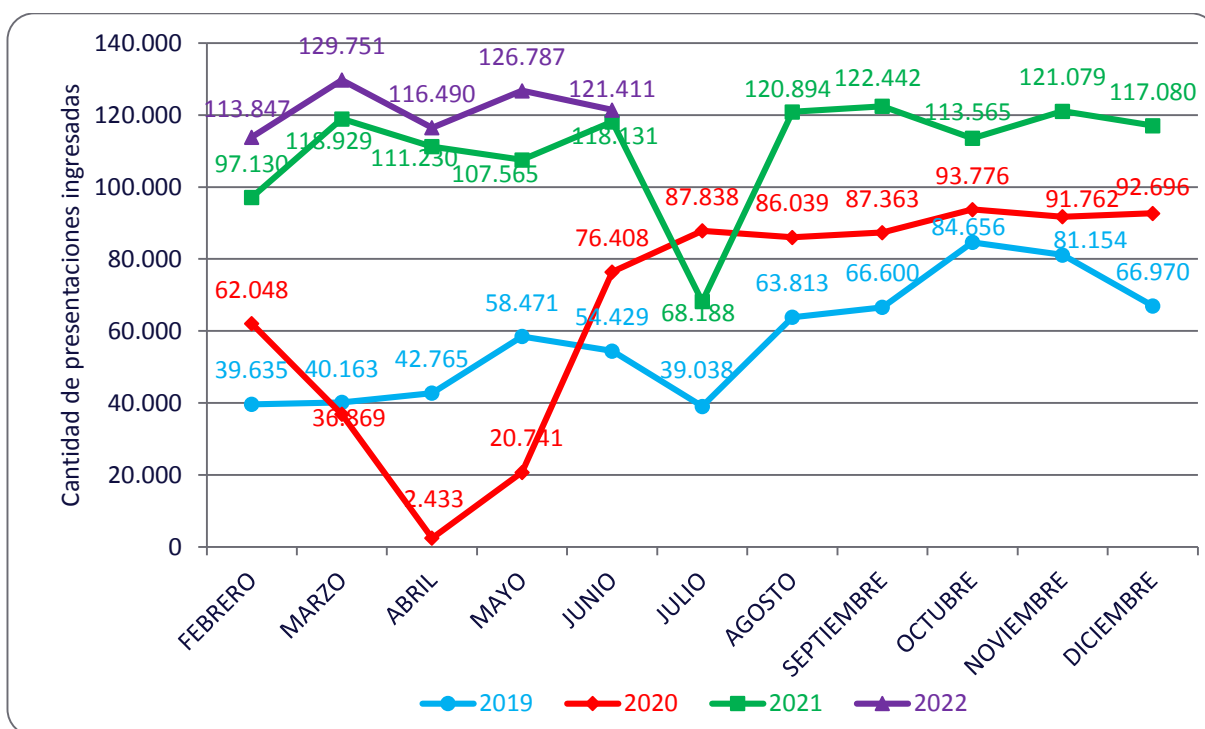
GRÁFICO 4.- Cantidad mensual de causas ingresadas en unidades jurisdiccionales no penales del Poder Judicial de la provincia de Tucumán en los meses de febrero a diciembre de los años 2019, 2020, 2021 y 2022.*



(*) Los datos históricos pueden variar con respecto a informes anteriores por migraciones de expedientes de Lex Doctor al sistema SAE o por haberse realizado cambios en la fecha de inicio del expediente.

Total de causas ingresadas entre febrero y junio	Año 2019	Año 2020	Año 2021	Año 2022
	22.188	11.086	27.141	27.505

GRÁFICO 5.- Cantidad mensual de presentaciones ingresadas en unidades jurisdiccionales no penales del Poder Judicial de la provincia de Tucumán en los meses de febrero a diciembre de los años 2019, 2020, 2021 y 2022.*



(*) Los datos históricos pueden variar con respecto a informes anteriores por migraciones de expedientes de Lex Doctor al sistema SAE, por haber escritos que fueron aceptados o firmados por las unidades fuera del horario de la realización del backup diario del último día del último mes o por haberse modificado el estado de escritos firmados anteriormente.

Total de presentaciones ingresadas entre febrero y junio	Año 2019	Año 2020	Año 2021	Año 2022
	235.463	198.499	552.985	608.286